

ENDODONZIA CLINICA

L'Endodonzia
con una visione
multidisciplinare



Dott. Aniello Mollo

4 Incontri
Teoria e Pratica Clinica
Discussione interattiva di casi
Interventi in diretta TV
Possibilità di tutoraggio





Obiettivi del Corso

- Raccogliere ed elaborare dati clinici e radiografici per la diagnosi e il piano di trattamento
- Formulare una corretta diagnosi e una previsione prognostica
- Programmare la terapia endodontica all'interno di un piano di trattamento globale
- Affrontare correttamente i dubbi di diagnosi differenziale
- Acquisire sicurezza nella gestione delle urgenze
- Utilizzare strumenti e tecniche in modo razionale ed ergonomico
- Analizzare e prevenire gli errori nelle singole fasi del trattamento
- Affrontare gli insuccessi e i reinterventi
- Programmare il corretto restauro post-endodontico

Aniello Mollo

Laureato con lode in Odontoiatria e Protesi Dentaria nel 1993 presso l'Università degli Studi di Siena, in cui è stato professore a contratto dal 2000 al 2008.

Dal 2001 è socio attivo dell'Accademia Italiana di Endodonzia (A.I.E.) di cui è stato presidente per il biennio 2015/2016.

Dal 2013 è "Certified Member" della European Society of Endodontology (ESE).

Co-autore di pubblicazioni in campo endodontico, svolge costante attività didattica; relatore a corsi e congressi, è stato docente in corsi di perfezionamento e master presso le Università di Siena, Valencia, Modena-Reggio Emilia, Pisa e Cagliari.

Si occupa prevalentemente di endodonzia e odontoiatria restaurativa.



1° INCONTRO 1-2 LUGLIO 2022

PARTE TEORICA

L'endodonzia nel piano di trattamento globale: obiettivi e strategie della terapia endodontica.

Diagnosi: gli strumenti e l'interpretazione dei segni e dei sintomi. L'esame radiografico in endodonzia: materiali e tecniche.

Patologia pulpare e periradicolare. L'urgenza endodontica. La sindrome del dente incrinato. Le fratture verticali. I riassorbimenti radicolari. Le lesioni endo-parodontali.

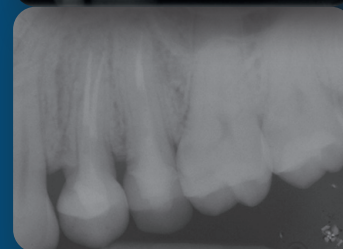
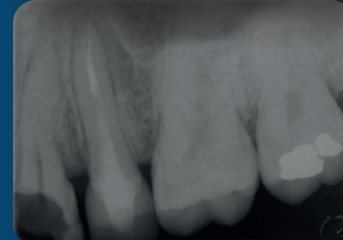
Diga: strumentario e tecniche di posizionamento. Il pretrattamento nella terapia endodontica e restaurativa.

Anatomia endodontica e sua influenza sulla preparazione della cavità d'accesso.

La cavità d'accesso: strumentario e tecnica di esecuzione. Analisi degli errori e delle possibili soluzioni.

PARTE PRATICA

Preparazione di cavità d'accesso.



2° INCONTRO 9-10 SETTEMBRE 2022

PARTE TEORICA

Anatomia endodontica e sua influenza sulla preparazione dei canali radicolari. La preparazione canalare: principi biologici e meccanici, strumentario e tecniche. Definizione e determinazione della lunghezza di lavoro. Strumenti tradizionali in acciaio. Le leghe in Ni-Ti in endodonzia. Gli strumenti meccanici in Ni-Ti: caratteristiche generali e differenze fra i diversi sistemi presenti attualmente in commercio (strumenti in rotazione continua e reciprocanti). Consigli pratici nel loro utilizzo clinico. La preparazione del canale radicolare con tecnica meccanica e mista.

PARTE PRATICA

Esercitazioni di sagomatura canalare.



3° INCONTRO 14-15 OTTOBRE 2022

PARTE TEORICA

Detersione chimica del sistema canalare: irriganti e tecniche.

L'endodonzia in un'unica seduta e ruolo attuale della medicazione intermedia. Limiti apicali. Principi biologici, materiali e strumentario per l'otturazione canalare. Importanza della determinazione del diametro apicale e della scelta del cono master.

Tecniche di condensazione a freddo e a caldo della guttaperca. Tecnica dell'onda continua di condensazione e cenni su altri sistemi di otturazione canalare attualmente in commercio. I biomateriali e il loro impiego.

PARTE PRATICA

Esercitazioni di otturazione canalare.



4° INCONTRO 4-5 NOVEMBRE 2022

PARTE TEORICA

I ritrattamenti ortogradi. Eziologia del fallimento: indicazioni e controindicazioni al ritrattamento.

Sequenze operative: rimozione degli ostacoli intra-coronali e intraradicolari, recupero dell'accesso endodontico, rimozione dei materiali da otturazione canalare e degli strumenti fratturati.

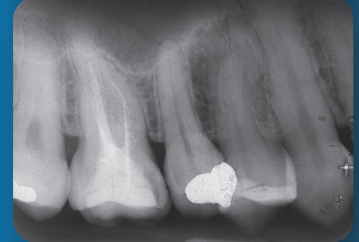
Sagomatura, detersione e otturazione nei ritrattamenti.

Prognosi endodontica: possibilità e limiti della disciplina.

PARTE PRATICA

Esercitazioni di ritrattamento, sagomatura e otturazione canalare.

Discussione di casi clinici presentati dal relatore e/o dai corsisti





Informazioni Generali

Il Corso è rivolto ad un numero massimo di **10 partecipanti**.

Negli incontri previsti saranno presentati gli aspetti teorici delle diverse tematiche incluse nel programma attraverso diapositive e video dimostrativi.

Le esercitazioni pratiche verranno eseguite su denti naturali estratti.

I partecipanti riceveranno in omaggio un Kit di Frese per l'apertura della cavità d'accesso. Riceveranno, inoltre, materiale bibliografico, una dispensa del corso ed alcuni video e avranno la possibilità di frequentare lo studio del relatore (in base alla disponibilità), assistere ad interventi in diretta ed effettuare interventi assistiti su propri pazienti.

È possibile iscriversi anche ai singoli incontri (non accreditati ai fini ECM).

SEDE DEL CORSO

Studio dott.ri L.F. Ghelli & A. Mollo
C.so A. Gramsci, 29 - 51100 Pistoia
Tel.: 0573 20324

www.studiodentisticomollo.com

ORARI DEL CORSO

Venerdì 14:00-19:00
Sabato 9:00-13:00 | 14:00-19:00

ACCREDITAMENTO ECM

Il corso Endodonzia Clinica - L'Endodonzia con una visione multidisciplinare è inserito nel piano formativo anno 2022 di FORUM PRO - Provider 95 ed è stato accreditato presso la Commissione Nazionale per la Formazione Continua.

I crediti riconosciuti all'evento sono 50.

I crediti saranno erogati a fronte di una partecipazione del 90% ai lavori scientifici e del superamento della prova di apprendimento.

CANCELLAZIONI E RIMBORSI

L'annullamento dell'iscrizione sarà accettato solo a fronte di una richiesta scritta indirizzata alla Segreteria Organizzativa. È previsto il rimborso della quota di iscrizione (al netto di € 50,00 per spese amministrative) per le cancellazioni comunicate alla Segreteria entro 30 giorni dall'inizio del corso. Dopo tale data non sarà esigibile alcun rimborso.

Il relatore si riserva la facoltà di annullare o spostare le date del Corso in caso di proprio impedimento o per causa di forza maggiore. Ogni variazione di data o sede sarà comunicata tempestivamente e/o concordata con i partecipanti.

SEGRETERIA ORGANIZZATIVA



MJ eventi sas

www.mjeventi.com

Tel 055 4089445

(dal Lunedì al Venerdì dalle 9 alle 16)

eventi@mjeventi.eu

STUDIO DENTISTICO



Studio dott. Aniello Mollo

www.studiodentisticomollo.com

Tel 0573 20324

studiodentisticomollo@gmail.com