

Sotto il patrocinio internazionale di:

Osteology Foundation



SIMPOSIO NAZIONALE  
**OSTEOLOGY**  
**RIMINI**  
19 - 21 APRILE 2012



LA RIGENERAZIONE TISSUTALE  
NEI CASI SEMPLICI E COMPLESSI  
UNA VISIONE INTERDISCIPLINARE  
IN ODONTOIATRIA

[www.osteology-rimini.org](http://www.osteology-rimini.org)



CHAIRMEN SCIENTIFICI

Pierpaolo Cortellini | Mauro Merli | Massimo Simion

CON IL PATROCINIO DI

Alma Mater Studiorum - Università di Bologna  
Università Politecnica delle Marche

### Relatori del Simposio

SILVIO D. BIANCHI  
RINO BURKHARDT  
TOMMASO CANTONI  
RENATO COCCONI  
LUCA CORDARO  
PIERPAOLO CORTELLINI  
CHRISTER DAHLIN  
MASSIMO DE SANCTIS  
STEFANO FIORENTINO  
FILIPPO FONTANA  
ALBERTO FONZAR  
FEDERICA FONZAR  
PIER MARIA FORNASARI  
MAURO FRADEANI  
WILLIAM V. GIANNOBILE  
RONALD E. JUNG  
NIKLAUS P. LANG  
GIULIANO MAINO  
CARLO MAIORANA  
CLAUDIO MARCHETTI  
IGNAZIO R. MARINO  
IVAN MARTIN  
EMILIO MASCHERA  
MAURO MERLI  
PIERFRANCESCO NOCINI  
GIOVANNI POLIZZI  
MIRCO RAFFAINI  
GIULIO RASPERINI  
GINO RIGOTTI  
MARIO ROCCUZZO  
ROBERTO ROTUNDO  
RAINER SCHMELZEISEN  
MAURIZIO SILVESTRI  
MASSIMO SIMION  
TIZIANO TESTORI  
MAURIZIO TONETTI  
HANNES WACHTEL  
GIOVANNI ZUCHELLI

### Relatori dei Workshop

DOMENICO BALDI  
TOMMASO CANTONI  
MATTEO CAPELLI  
DANIELE CARDAROPOLI  
PAOLO CASENTINI  
RAFFAELE CAVALCANTI  
MARCO DEGIDI  
LUCA DE STAVOLA  
FILIPPO GRAZIANI  
GIOVANNI POLIZZI  
MASSIMO ROBIONY  
MARIO ROCCUZZO  
ENZO VAIA  
FABIO VIGNOLETTI  
GIOVANNI ZUCHELLI

### Moderatori

LUIGI CALIFANO  
PIERPAOLO CORTELLINI  
PIER MARIA FORNASARI  
LUCA FRANCETTI  
ENRICO GHERLONE  
CARLO MAIORANA  
IGNAZIO R. MARINO  
MAURO MERLI  
MATTEO PIEMONTESE  
CARLO PRATI  
EUGENIO ROMEO  
FRANCO SANTORO  
TIZIANO TESTORI

### Sede congressuale

Palacongressi di Rimini  
Via della Fiera, 23  
47923 Rimini RN  
[www.riminipalacongressi.it](http://www.riminipalacongressi.it)



## Benvenuti a Osteology Rimini 2012

Abbiamo il piacere di annunciare il prossimo appuntamento della Fondazione Osteology che avrà luogo a RIMINI dal 19 AL 21 APRILE 2012. Ospitato nel nuovissimo Palacongressi di Rimini, il SIMPOSIO NAZIONALE OSTEOLGY si prefigge ancora una volta di rappresentare un evento scientifico significativo nel percorso di aggiornamento e formazione sul tema della rigenerazione dei tessuti.

Il filo conduttore di questa quarta edizione italiana di Osteology, il Simposio sull'eccellenza in medicina rigenerativa, sarà:

L'APPROCCIO MULTIDISCIPLINARE AL TRATTAMENTO DI CASI CLINICI SEMPLICI E COMPLESSI.

Le difficoltà imposte dalla gestione dei pazienti ammalati di parodontite ci hanno orientati nella scelta di un panorama di relazioni che tengano conto della necessità di AFFRONTARE LE GRAVI LESIONI PRODOTTE DALLA MALATTIA PARODONTALE all'interno di un progetto terapeutico multidisciplinare. La presenza di oltre 40 RELATORI DI RILIEVO INTERNAZIONALE contribuirà a rendere il ricco programma scientifico ancora più appassionante.

Dopo la sessione introduttiva dedicata ai corsi teorici di TERAPIA PARODONTALE E IMPLANTARE ed ai workshop della Fondazione Osteology e delle aziende Sponsor, la giornata inaugurale di venerdì si aprirà con gli interventi sugli ASPETTI BIOLOGICI DELLA RIGENERAZIONE ossea e parodontale, sottolineando l'importanza della propedeuticità di queste tematiche. Il Simposio entrerà poi nel vivo con due sessioni parallele incentrate sul piano di trattamento multidisciplinare: da una parte il paziente con PROBLEMI DENTO-PARODONTALI, dall'altra il paziente con LESIONI PARODONTALI MOLTO GRAVI. Queste due sessioni proseguiranno in parallelo il giorno successivo, completando il panorama di approcci e problematiche da affrontare in casi via via più complessi.

Evento satellite del venerdì sarà il FORUM SULLE CELLULE STAMINALI, durante il quale i massimi esperti di discipline diverse illustreranno i risultati più attuali della ricerca di base e clinica.

Il programma sarà 'movimentato' da un PERCORSO INTERATTIVO CON TELEVOTO FINALE: in apertura del Simposio verranno presentati DUE CASI CLINICI con problemi da semplici a complessi (consultabili anche sul sito [www.osteology-rimini.org](http://www.osteology-rimini.org) a partire dal mese di novembre 2011) e le relazioni successive forniranno i 'tasselli' diagnostici e terapeutici per eseguire una corretta valutazione dei casi e scegliere il trattamento più adeguato. La sessione conclusiva del simposio sarà dedicata ad una TAVOLA ROTONDA durante la quale i partecipanti potranno votare l'opzione di trattamento opportuna e discutere i risultati insieme ai chairmen.

La più moderna struttura congressuale per un grande evento scientifico: vi aspettiamo a Rimini!

Pierpaolo Cortellini  
Mauro Merli  
Massimo Simion



## CORSI TEORICI

## Corso di Terapia Parodontale

Sala della Piazza

MODERATORE **MATTEO PIEMONTESE**09.00-11.00 La chirurgia plastica parodontale  
**Massimo de Sanctis**11.00-11.30 *Coffee break*11.30-13.30 Chirurgia rigenerativa avanzata: fattori chiave per il successo  
**Hannes Wachtel, Germania**

## Corso di Terapia Implantare

Sala del Castello

MODERATORE **EUGENIO ROMEO**09.00-11.00 La rigenerazione ossea guidata ai fini implantari  
**Emilio Maschera | Massimo Simion**11.00-11.30 *Coffee break*11.30-13.30 La rigenerazione ossea mediante innesti a blocco  
**Luca Cordaro**13.30-14.30 *Lunch*

## Osteology Foundation - Terapia Parodontale

Sala della Piazza

14.30-15.45 Copertura radicolare con procedure bilaminari: ci sono  
alternative all'innesto di tessuto connettivo?  
**Giovanni Zucchelli**

## Osteology Foundation - Terapia Implantare

Sala del Castello

14.30-15.45 Diagnosi, trattamento e prevenzione delle perimplantiti  
**Mario Rocuzzo**16.00-16.30 *Coffee break*

## WORKSHOP

**1** Osteology Foundation - Terapia Parodontale Sala del Tempio I

16.30-18.30 Copertura radicolare con procedure bilaminari: ci sono alternative all'innesto di tessuto connettivo? | Prova pratica  
**Giovanni Zucchelli**



**2** Osteology Foundation - Terapia Implantare Sala del Tempio II

16.30-18.30 Perimplantiti: dalla diagnosi al trattamento chirurgico | Prova pratica  
**Mario Rocuzzo**



**3** Curaden Healthcare Sala del Parco

16.30-18.30 Le nuove frontiere della clorexidina  
**Filippo Graziani**



**4** Dentsply Sala del Borgo

16.30-18.30 Predicabile e ripetibile, la rigenerazione ossea per la soluzione dei casi complessi  
**Luca De Stavola**



**5** Geistlich Biomaterials Sala del Castello

MODERATORI **Carlo Maiorana | Tiziano Testori**  
16.30-18.30 I siti post-estrattivi dal dente singolo ai casi complessi: routine clinica o indicazione selettiva?  
**Daniele Cardaropoli | Matteo Capelli | Paolo Casentini | Raffaele Cavalcanti | Marco Degidi | Enzo Vaia | Fabio Vignoletti**



**6** Geistlich Biomaterials con la collaborazione di Mectron Sala del Ponte

16.30-18.30 Chirurgia piezoelettrica mininvasiva | Prova pratica  
**Domenico Baldi | Massimo Robiony**



**7** Nobel Biocare Sala della Marina

16.30-18.30 L'utilizzo dell'impianto NobelActive™ nelle differenti situazioni cliniche  
**Tommaso Cantoni | Giovanni Polizzi**



## SESSIONE PLENARIA

Inaugurazione Anfiteatro

08.45-09.00	Introduzione Pierpaolo Cortellini   Mauro Merli   Massimo Simion
09.00-09.15	Saluto delle Autorità
09.15-09.30	Il rapporto medico-paziente Ignazio R. Marino
09.30-10.00	Lectio magistralis - Gli elementi fondamentali per il raggiungimento degli obiettivi: un campione si racconta Umberto Pelizzari

Aspetti biologici della rigenerazione orale Anfiteatro

MODERATORE	LUCA FRANCETTI
10.00-10.40	Nuove sfide nella rigenerazione dei tessuti parodontali William V. Giannobile, USA
10.40-11.20	Aspetti biologici della rigenerazione ossea guidata: nuove tendenze Christer Dahlin, Svezia
11.20-11.50	<i>Coffee break</i>
11.50-12.30	Aspetti biologici dei tessuti molli Rino Burkhardt, Svizzera
12.30-13.00	SESSIONE VIDEO 3D: APPLICAZIONE CLINICA DEI PRINCIPI BIOLOGICI DI RIGENERAZIONE ORALE Pierpaolo Cortellini   Mauro Merli   Massimo Simion
13.00-13.30	PRESENTAZIONE DI DUE CASI CLINICI CON PROBLEMI DA SEMPLICI A COMPLESSI Pierpaolo Cortellini   Mauro Merli
13.30-14.30	<i>Lunch</i>



VENERDI' 20 APRILE 2012 - ore 09.30

Lectio Magistralis | Umberto Pelizzari

Gli elementi fondamentali per il raggiungimento degli obiettivi

„Spirito di sacrificio, determinazione, ricerca dell'eccellenza, importanza del lavoro di squadra: elementi indispensabili per ottenere buoni risultati nelle discipline sportive come nel lavoro.“

VENERDI' 20 APRILE 2012 - ore 12.30

Sessione video chirurgici in 3D | La tecnologia al servizio della formazione

Al termine della mattina di venerdì, i chairmen vi coinvolgeranno con la presentazione di filmati chirurgici realizzati con la tecnologia 3D in alta definizione: una nuova prospettiva clinica per apprezzare al meglio tutti i più raffinati dettagli delle procedure chirurgiche!



**SESSIONI PARALLELE - Il piano di trattamento multidisciplinare**

**Il paziente con problemi dento-parodontali** Anfiteatro

- MODERATORE CARLO PRATI**
- 14.30-15.15 Il dente compromesso: la diagnosi integrata dento-parodontale  
**Roberto Rotundo**
- 15.15-16.00 Il dente compromesso: potenziale e limiti della terapia parodontale  
**Maurizio Tonetti**
- 16.00-16.30 *Coffee break*
- 16.30-17.15 Il dente compromesso: il contributo della terapia endodontica e restaurativa  
**Federica Fonzar**
- 17.15-18.00 Il dente compromesso: potenziale e limiti della terapia ortodontica  
**Giuliano Maino**

**Il paziente con grave compromissione parodontale** Sala della Piazza

- MODERATORE ENRICO GHERLONE**
- 14.30-15.15 Nuove tecnologie hardware e software nella diagnostica per immagini  
**Silvio D. Bianchi**
- 15.15-16.00 Il piano di trattamento nel soggetto con grave compromissione parodontale: il punto di vista del parodontologo  
**Niklaus P. Lang, Hong Kong**
- 16.00-16.30 *Coffee break*
- 16.30-17.15 Il piano di trattamento: il punto di vista dell'ortodontista  
**Renato Cocconi**
- 17.15-18.00 Il piano di trattamento: il punto di vista del chirurgo maxillo-facciale  
**Mirco Raffaini**

**FORUM SULLE CELLULE STAMINALI** Sala del Castello

- MODERATORI PIER MARIA FORNASARI | IGNAZIO R. MARINO**
- 14.30-14.50 Le cellule staminali e la medicina rigenerativa  
**Pier Maria Fornasari**
- 14.50-15.10 Medicina rigenerativa: la prospettiva italiana  
**Ignazio R. Marino**
- 15.10-15.30 Cellule staminali: classificazione giuridica e regole di utilizzo  
**Stefano Fiorentino**
- 15.30-16.00 Lasciamo lavorare le cellule: le cellule staminali nell'aumento di volume del mascellare  
**Rainer Schmelzeisen, Germania**
- 16.00-16.30 *Coffee break*
- 16.30-17.00 Le cellule staminali nella rigenerazione del tessuto osseo  
**Ivan Martin, Svizzera**
- 17.00-17.20 Attività rigenerativa del lipoaspirato in chirurgia plastica  
**Gino Rigotti**
- 17.20-17.40 Le cellule staminali nella chirurgia maxillo-facciale  
**Claudio Marchetti**
- 17.40-18.30 Tavola Rotonda conclusiva



## SESSIONI PARALLELE - Il piano di trattamento multidisciplinare

## Il paziente con problemi dento-parodontali Anfiteatro

MODERATORE	<b>FRANCO SANTORO</b>
09.00-09.45	Conservazione della cresta alveolare: realtà e futuro <b>Ronald E. Jung, Svizzera</b>
09.45-10.30	Il dente a prognosi incerta: conservazione o estrazione? <b>Giulio Rasperini</b>
10.30-11.15	La prognosi implantare nel soggetto suscettibile alle parodontiti <b>Maurizio Silvestri</b>
11.15-11.45	<i>Coffee break</i>
11.45-12.30	La gestione dei tessuti molli parodontali e perimplantari <b>Alberto Fonzar</b>
12.30-13.15	La riabilitazione protesica a supporto dentale o implantare: i confini tra funzione, estetica e prognosi a lungo termine <b>Mauro Fradeani</b>

## Il paziente con grave compromissione parodontale Sala della Piazza

MODERATORE	<b>LUIGI CALIFANO</b>
09.00-09.45	Opzioni terapeutiche per la riabilitazione del mascellare atrofico <b>Tiziano Testori</b>
09.45-10.30	Rigenerazione ossea guidata nell'area posteriore della mandibola <b>Filippo Fontana</b>
10.30-11.15	Il soggetto con edentulia totale: il punto di vista del chirurgo maxillo-facciale <b>Pier Francesco Nocini</b>
11.15-11.45	<i>Coffee break</i>
11.45-12.30	Il soggetto con edentulia totale: il punto di vista del chirurgo orale <b>Giovanni Polizzi</b>
12.30-13.15	La riabilitazione implanto-protesica nelle edentulie estese <b>Tommaso Cantoni</b>
13.15-14.30	<i>Lunch</i>





## SESSIONE CONCLUSIVA - Tavola Rotonda

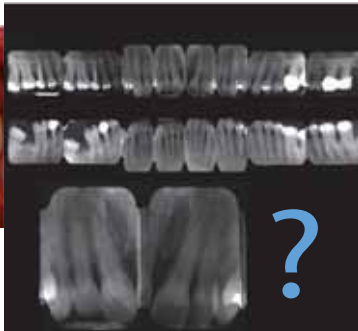
Il piano di trattamento multidisciplinare di 2 casi clinici

Anfiteatro

MODERATORI PIERPAOLO CORTELLINI | MAURO MERLI

14.30-16.00 DISCUSSIONE DEI 2 CASI CLINICI PRESENTATI VENERDÌ (CON TELEVOTO)  
Mauro Fradeani | Carlo Maiorana | Massimo Simion |  
Tiziano Testori | Maurizio Tonetti16.00-16.15 Considerazioni conclusive e chiusura dei lavori  
Pierpaolo Cortellini | Mauro Merli | Massimo Simion

## CASO CLINICO SEMPLICE



## CASO CLINICO COMPLESSO



VENERDÌ 20 APRILE 2012 - ore 13.00

Presentazione di due casi clinici con problemi  
da semplici a complessi*Come risolvereste questi casi?**Quale tecnica scegliere?**Quando eseguire una terapia rigenerativa?*

Due casi clinici di diverso grado di complessità saranno presentati all'inizio del Simposio e le due sessioni parallele principali forniranno la preparazione diagnostica e terapeutica per affrontarli attraverso un percorso "mirato".

Sulla base della propria esperienza clinica e delle nozioni approfondite sarà possibile partecipare alla scelta della soluzione terapeutica preferita nella giornata di sabato.

([www.osteology-rimini.org/casi.html](http://www.osteology-rimini.org/casi.html))

Immagini della situazione iniziale del caso clinico semplice (sopra, per gentile concessione di Pierpaolo Cortellini) e di quello complesso (sotto, per gentile concessione di Mauro Merli).

SABATO 21 APRILE 2012 - ore 14.30

Discussione dei 2 casi clinici | Tavola Rotonda e Televoto

Durante la Sessione conclusiva del Simposio, un sistema di televoto darà la possibilità di partecipare attivamente alla scelta del trattamento dei due casi presentati venerdì mattina.

Le risposte della platea saranno la base di partenza per una fruttuosa discussione ed un costruttivo confronto sull'approccio diagnostico e terapeutico dal punto di vista multidisciplinare insieme agli esperti della Tavola Rotonda.



# PANORAMICA DEL SIMPOSIO

PANORAMICA DEL SIMPOSIO							
	GIOVEDI' 19 APRILE		VENERDI' 20 APRILE			SABATO 21 APRILE	
08.30							
09.00	Corso di Terapia Parodontale	Corso di Terapia Implantare	Inaugurazione			Il paziente con problemi dento-parodontali	Il paziente con grave compromissione parodontale
09.30			Aspetti biologici della rigenerazione orale				
10.00			Coffee break				
10.30			Coffee break			Coffee break	
11.00	Corso di Terapia Parodontale	Corso di Terapia Implantare	Aspetti biologici della rigenerazione orale			Il paziente con problemi dento-parodontali	Il paziente con grave compromissione parodontale
11.30			Coffee break				
12.00			Aspetti biologici della rigenerazione orale				
12.30			Pranzo			Pranzo	
13.00	Pranzo						
13.30	Pranzo						
14.30	Osteology Foundation - Terapia Parodontale	Osteology Foundation - Terapia Implantare	Il paziente con problemi dento-parodontali	Il paziente con grave compromissione parodontale	Forum sulle cellule staminali	Tavola Rotonda - Il piano di trattamento multidisciplinare di 2 casi clinici	
15.00							Coffee break
15.30	Coffee break			Considerazioni conclusive			
16.00			Coffee break				
16.30	2 Osteology Foundation Workshop	5 Platinum Sponsor Workshop	Il paziente con problemi dento-parodontali	Il paziente con grave compromissione parodontale	Forum sulle cellule staminali		
17.00							
17.30							
18.00							
18.30							

## OSTEOLOGY RIMINI 19-21 APRILE 2012

### Scheda di Iscrizione

Scrivere in stampatello, compilare un modulo per ogni partecipante ed inviarlo via e-mail o fax a:

Ars Educandi Srl, Via Gian Galeazzo 3 - 20136 Milano, tel 02 58189517 - fax 02 58189396  
email: [osteology2012@arseducandi.it](mailto:osteology2012@arseducandi.it)

Tutti i dati sono indispensabili per la pratica di accreditamento ECM.  
La scheda di iscrizione è disponibile anche sul sito: [www.osteology-rimini.org](http://www.osteology-rimini.org).

Titolo		
Cognome		
Nome		
Indirizzo postale		
CAP	Città	Prov
Telefono		Fax
Cellulare	E-mail	
Codice Fiscale	Data di Nascita	

Desidero iscrivermi al congresso in oggetto in qualità di:

- Medico/Odontoiatra  
 Studente Matr. n. (allegare copia iscrizione Università per l'A.A. in corso)

#### Quota iscrizione

Quote d'iscrizione per versamenti effettuati entro il 28 Febbraio 2012

- Partecipante € 454 IVA inclusa  
 Studente € 242 IVA inclusa

Quote d'iscrizione per versamenti effettuati dopo il 28 Febbraio 2012

- Partecipante € 575 IVA inclusa  
 Studente € 363 IVA inclusa

#### Modalità di pagamento

- Assegno bancario intestato a: Arseducandi Srl (allegare alla presente scheda).  
 Bonifico bancario all'ordine di Arseducandi Srl, Banca Nazionale del Lavoro - Ag. 2 - 20136 Milano  
IBAN: IT10R01005 01602 000000015392 (allegare copia).

Causale da inserire sull'ordine di pagamento: Osteology Rimini 2012 - nome e cognome del partecipante.

#### Dati per fatturazione:

Ragione Sociale		
Indirizzo fatturazione		
CAP	Città	Prov
Telefono		Fax
E-mail		
Codice Fiscale / P. IVA.		
Data	Firma	

Arseducandi Srl assicura che i Suoi dati saranno trattati ai sensi della legge 196/03, conservati nel proprio archivio informatico e cartaceo, utilizzati per la gestione della presente operazione e per eventuale invio di materiale informativo. Garantisce inoltre che, su richiesta, i Suoi dati personali potranno essere cancellati.

Per il consenso ai trattamenti e alle comunicazioni descritti nell'informativa:

Data	Firma
------	-------

## OSTEOLOGY RIMINI 19-21 APRILE 2012

### Preferenze sessioni parallele

Per motivi organizzativi chiediamo di segnalare la preferenza di partecipazione alle seguenti sessioni (la partecipazione al Forum non preclude la partecipazione alle altre sessioni del sabato, indicare eventualmente due preferenze):

- Sessione I** - Il paziente con problemi dento-parodontali: il piano di trattamento multidisciplinare (Sala Anfiteatro, venerdì pomeriggio e sabato mattina)
- Sessione II** - Il paziente con grave compromissione parodontale: il piano di trattamento multidisciplinare (Sala della Piazza, venerdì pomeriggio e sabato mattina)
- Forum sulle cellule staminali** - (Sala del Castello, venerdì pomeriggio)

### Iscrizione ai Workshop

L'iscrizione ai workshop non ha alcun costo aggiuntivo. Selezionare qui di seguito a quale workshop si desidera iscriversi.

La scelta del workshop a cui si vuole partecipare è vincolante. Nel caso si volesse modificare la scelta è necessario contattare la segreteria organizzativa per verificare la disponibilità ed effettuare la variazione.

I workshop sono a numero chiuso e la partecipazione è riservata a Medici / Odontoiatri. Si svolgeranno nella giornata di giovedì 19 aprile a partire dalle ore 16.30.

#### Osteology Workshops

- 1 | **Osteology Foundation** - Terapia Parodontale | Zucchelli max 50 partecipanti
- 2 | **Osteology Foundation** - Terapia Implantare | Rocuzzo max 30 partecipanti

#### Platinum Sponsor Workshops

- 3 | **Curaden Healthcare** | Castellaccio, Graziani max 110 partecipanti
- 4 | **Dentsply** | De Stavola max 110 partecipanti
- 5 | **Geistlich Biomaterials** | Cardaropoli, Capelli, Casentini, Cavalcanti, Degidi, Vaia  
Moderatori - Maiorana, Testori
- 6 | **Geistlich Biomaterials in collab. Mectron** | Baldi, Robiony max 45 partecipanti
- 7 | **Nobel Biocare** | Cantoni, Polizzi max 110 partecipanti

I workshop verranno assegnati secondo la disponibilità delle opzioni scelte.

- 1ª opzione N. \_\_\_\_\_ Titolo \_\_\_\_\_
- 2ª opzione N. \_\_\_\_\_ Titolo \_\_\_\_\_
- 3ª opzione N. \_\_\_\_\_ Titolo \_\_\_\_\_

## OSTEOLOGY RIMINI 19-21 APRILE 2012

### Modulo prenotazione individuale di Alberghi e Servizi

Scrivere in stampatello, compilare un modulo per ogni partecipante ed inviarlo via e-mail o fax a:

PV Agency, Via Gian Galeazzo 3 - 20136 Milano, tel 02 58189518 - fax 02 58189380  
email: [osteology2012@pvagency.it](mailto:osteology2012@pvagency.it)

Tutti i dati sono indispensabili per la prenotazione alberghiera.  
La scheda di prenotazione è disponibile anche sul sito: [www.osteology-rimini.org](http://www.osteology-rimini.org).

Titolo \_\_\_\_\_  
 Cognome \_\_\_\_\_  
 Nome \_\_\_\_\_  
 Indirizzo postale \_\_\_\_\_  
 CAP \_\_\_\_\_ Città \_\_\_\_\_ Prov \_\_\_\_\_  
 Telefono \_\_\_\_\_ Fax \_\_\_\_\_  
 Cellulare \_\_\_\_\_  
 E-mail \_\_\_\_\_

Preferenze alimentari  Nessuna preferenza  Vegetariano/Vegano  Kosher  Musulmano

#### STRUTTURA ALBERGHIERA:

##### INFORMAZIONI

La quotazioni indicate nel sito si considerano valide per le giornate del congresso (18-20 Aprile 2011).  
Eventuali pernottamenti in date precedenti / successive al periodo congressuale potranno essere accettati previa richiesta alla segreteria logistica [osteology2012@pvagency.it](mailto:osteology2012@pvagency.it).

Hotel – 1ª scelta: \_\_\_\_\_ Costo camera € \_\_\_\_\_  
 Data arrivo / 04 / 2012 \_\_\_\_\_ Data partenza / 04 / 2012 \_\_\_\_\_  
 Numero totale di notti: \_\_\_\_\_  
 Tipologia di camera:  Doppia uso singolo  Doppia\* \_\_\_\_\_  
 \*Nome e Cognome accompagnatore: \_\_\_\_\_  
 Richieste Speciali \_\_\_\_\_  
 COSTO TOTALE (soggiorno) € \_\_\_\_\_

Nell'eventualità che la prima scelta non risulti più disponibile, preghiamo cortesemente di segnalare altre strutture come seconda scelta:

Hotel – 2ª scelta: \_\_\_\_\_  
 Hotel – 3ª scelta: \_\_\_\_\_  
 Hotel – 4ª scelta: \_\_\_\_\_

Per dettagli sui servizi e costi degli hotel consultare il sito: [www.osteology-rimini.org](http://www.osteology-rimini.org).



Grand Hotel di Rimini  
Hotel I-Suite



Hotel Sporting



Ferretti Beach Palace  
Hotel Aqua  
Hotel Artis  
Hotel Astoria Suite  
Hotel Club House  
Hotel Duomo  
Hotel Gallia Palace  
Hotel Holiday Inn



Hotel La Gradisca  
Hotel Lungomare  
Hotel Milton  
Hotel National  
Hotel Panama Majestic  
Hotel Rimini Fiera  
Hotel Villa Rosa Riviera

## OSTEOLOGY RIMINI 19-21 APRILE 2012

### Modalità di pagamento

- Assegno bancario intestato a: Promoviaggi SpA (allegare alla presente scheda).  
 Bonifico bancario all'ordine di Promoviaggi SpA Deutsche Bank - Ag. F – Milano  
 IBAN: IT80Y0310401606000000130808 (allegare copia).

Causale da inserire sull'ordine di pagamento: Osteology Rimini 2012 - nome e cognome del partecipante.

L'ammissione al Simposio viene garantita solo alla ricezione, da parte di Promoviaggi, del pagamento relativo ai servizi richiesti. I partecipanti che abbiano provveduto al saldo in ritardo sono obbligati a presentarsi presso la sede congressuale con una copia del versamento effettuato.

### Dati per fatturazione:

Ragione Sociale \_\_\_\_\_

Indirizzo fatturazione \_\_\_\_\_

CAP \_\_\_\_\_

Città \_\_\_\_\_

Prov \_\_\_\_\_

Telefono \_\_\_\_\_

Fax \_\_\_\_\_

E-mail \_\_\_\_\_

Codice Fiscale/ P. IVA. \_\_\_\_\_

Data \_\_\_\_\_

Firma \_\_\_\_\_

Promoviaggi SpA assicura che i Suoi dati saranno trattati ai sensi della legge 196/03, conservati nel proprio archivio informatico e cartaceo, utilizzati per la gestione della presente operazione e per eventuale invio di materiale informativo. Garantisce inoltre che, su richiesta, i Suoi dati personali potranno essere cancellati.

Per il consenso ai trattamenti e alle comunicazioni descritti nell'informativa:

Data \_\_\_\_\_

Firma \_\_\_\_\_

## Obiettivi | Osteology Foundation

Negli ultimi anni sono notevolmente aumentate le esigenze dei pazienti in quanto a funzionalità ed estetica degli impianti. Dato il crescente numero di restauri su impianto, sempre più chirurghi richiedono soluzioni sicure ed affidabili per la rigenerazione e gestione dei tessuti duri e molli.

La Fondazione si propone di promuovere la ricerca, la formazione e la collaborazione tra università e industria nel settore della rigenerazione tissutale, utilizzando biomateriali nella regione orale e maxillo-facciale. L'obiettivo è mettere a disposizione della pratica clinica nuove tecniche e prodotti in modo rapido e mirato.

### Membri del Consiglio della Fondazione

Christoph Hämmerle, Svizzera, Presidente  
Maurício G. Araújo, Brasile  
Daniel Buser, Svizzera  
William V. Giannobile, USA  
Niklaus P. Lang, Hong Kong  
Friedrich W. Neukam, Germania  
Myron Nevins, USA  
Mariano Sanz, Spagna  
Massimo Simion, Italia  
Wilfried Wagner, Germania  
Georg Watzek, Austria  
Paul Note, Svizzera

Osteology Foundation  
Landenbergstrasse 35  
6002 Lucerne | Switzerland  
Tel. +41 41 368 44 44  
Fax +41 41 492 67 39  
[info@osteology.org](mailto:info@osteology.org)  
[www.osteology.org](http://www.osteology.org)



LINKING SCIENCE WITH  
PRACTICE IN REGENERATION

## Quote di iscrizione

### Entro il 28 febbraio 2012

Partecipanti € 454 IVA inclusa  
Studenti\*,\*\* € 242 IVA inclusa

### Dopo il 28 febbraio 2012

Partecipanti € 575 IVA inclusa  
Studenti\*,\*\* € 363 IVA inclusa

La quota comprende l'accesso alle sessioni scientifiche (inclusi i workshop), i crediti ECM, le colazioni di lavoro, i coffee break, il kit congressuale e l'attestato di partecipazione.

\*L'iscrizione studenti sarà ritenuta valida solo se accompagnata da copia del libretto universitario attestante regolare iscrizione all'anno accademico in corso.

\*\*L'accesso ai workshop è riservato esclusivamente ai medici dentisti e odontoiatri.

In caso di annullamento dell'iscrizione, comunicato alla Segreteria Organizzativa entro il 30/03/2012, la quota versata verrà restituita con una decurtazione del 30%. Gli annullamenti effettuati dopo tale data non daranno diritto ad alcun rimborso. Gli importi verranno restituiti dopo lo svolgimento del Simposio.

## Iscrizione

A partire dal 3 novembre 2011.

## Lingua

Lingua del Simposio: Italiano  
Traduzione simultanea: Inglese-Italiano

## Prenotazioni alberghiere

Per informazioni o prenotazioni alberghiere si prega di contattare l'Ufficio

Prenotazione: Pv Agency, Via Gian Galeazzo 3, 20136 Milano, tel 02 58189 518,  
fax 02 58189 380, email: [osteology2012@pvagency.it](mailto:osteology2012@pvagency.it)

Tariffe e modalità sono disponibili sul sito [www.osteology-rimini.org](http://www.osteology-rimini.org).

## Organizzazione e Segreteria Organizzativa

Arseducandi  
Via Gian Galeazzo 3  
20136 Milano  
tel 02 58189 517  
fax 02 58189 396  
[osteology2012@arseducandi.it](mailto:osteology2012@arseducandi.it)

Si consiglia l'iscrizione on-line su:  
[www.osteology-rimini.org](http://www.osteology-rimini.org)

Per informazioni dettagliate:  
**Paola Novella**  
Cell. 366-7219371

## Si ringraziano

### Platinum Sponsor



### Gold Sponsor



### Silver Sponsor







SIMPOSIO NAZIONALE  
**OSTEOLOGY**  
**RIMINI**  
19 - 21 APRILE 2012

Workshop per Igienisti Dentali e A.S.O.



**CLEAR YOUR MIND: chiarimenti ed indicazioni per un corretto processo di sterilizzazione**

**VENERDI' 20 APRILE 2012      14.30 - 18.00**

RELATORE

**Roberta Pegoraro**

Lavora dal 1982 nel settore odontoiatrico. Ha occupato più ruoli all'interno dei team odontoiatrici ed ha seguito corsi di formazione specifici per i vari ruoli. Ha iniziato la sua carriera professionale in Alto Adige, a Merano, per poi proseguire la sua esperienza professionale in Lombardia e Veneto. Ha avuto modo di frequentare corsi di formazione con i migliori professionisti del settore ed ha frequentato il Modulo Facoltativo Integrato per operatori Socio Sanitari ad indirizzo Odontoiatrico promosso dalla Regione Veneto. Ha frequentato con successo un Master in Gestalt Counseling. Dal 2004 si occupa di organizzazione e gestione delle strutture sanitarie, con particolare attenzione alla formazione del personale. Dal 2007 lavora come libera professionista prestando la sua collaborazione nel coordinamento e nella gestione delle attività odontoiatriche. Già relatrice di giornate informative a tema, ha tenuto numerose relazioni sui principali argomenti del settore odontoiatrico.

## OSTEOLOGY RIMINI 19-21 APRILE 2012

### Scheda di Iscrizione Igienisti Dentali e A.S.O.

Scrivere in stampatello, compilare un modulo per ogni partecipante ed inviarlo via e-mail o fax a:

Ars Educandi Srl, Via Gian Galeazzo 3 - 20136 Milano, tel 02 58189517 - fax 02 58189396  
email: [osteology2012@arseducandi.it](mailto:osteology2012@arseducandi.it)

Tutti i dati sono indispensabili per la pratica di accreditamento ECM.  
La scheda di iscrizione è disponibile anche sul sito: [www.osteology-rimini.org](http://www.osteology-rimini.org).

Titolo		
Cognome		
Nome		
Indirizzo postale		
CAP	Città	Prov
Telefono	Fax	
Cellulare	E-mail	
Codice Fiscale	Data di Nascita	

Desidero iscrivermi al congresso in oggetto in qualità di:

- Igienista dentale  
 Assistente Studio Odontoiatrico (A.S.O.)

#### Quota iscrizione

- Quota d'iscrizione al Simposio e al workshop Euronda € 180,00 IVA inclusa  
 Quota d'iscrizione solo al workshop Euronda gratuito

#### Crediti E.C.M.

Al Simposio Osteology Rimini 2012 sono stati assegnati dal Ministero della Salute 10 crediti E.C.M. validi per le seguenti discipline:  
Medico chirurgo – Chirurgia Maxillo-facciale – Odontotecnico – Odontoiatria – Igienista dentale

#### Modalità di pagamento

- Assegno bancario intestato a: Arseducandi Srl (allegare alla presente scheda).  
 Bonifico bancario all'ordine di Arseducandi Srl, Banca Nazionale del Lavoro - Ag. 2 – 20136 Milano  
IBAN: IT10R01005 01602 000000015392 (allegare copia).

Causale da inserire sull'ordine di pagamento: Osteology Rimini 2012 - nome e cognome del partecipante.

#### Dati per fatturazione:

Ragione Sociale		
Indirizzo fatturazione		
CAP	Città	Prov
Telefono	Fax	
E-mail		
Codice Fiscale / P. IVA.		

Data	Firma
------	-------

Arseducandi Srl assicura che i Suoi dati saranno trattati ai sensi della legge 196/03, conservati nel proprio archivio informatico e cartaceo, utilizzati per la gestione della presente operazione e per eventuale invio di materiale informativo. Garantisce inoltre che, su richiesta, i Suoi dati personali potranno essere cancellati.

Per il consenso ai trattamenti e alle comunicazioni descritti nell'informativa:

Data	Firma
------	-------