

IRCCS  
ISTITUTO  
ORTOPEDICO  
GALEAZZI



Con il patrocinio di: UNIVERSITÀ DEGLI STUDI  
DI MILANO



DIPARTIMENTO DI SCIENZE  
BIOMEDICHE,  
CHIRURGICHE  
E ODONTOIATRICHE

# CORSO 2015

## DI ALTA FORMAZIONE IN CHIRURGIA PARODONTALE AVANZATA

**Sessioni teorico-pratiche**  
con attività simulata  
su modelli didattici specificamente realizzati

*Sede del Corso:*

**Istituto Ortopedico R. Galeazzi - Via Riccardo Galeazzi, 4 - Milano**

**Presidente del Corso: Prof. Roberto L. Weinstein**

**Direttore del Corso e Responsabile Scientifico: Prof. Luca Francetti**

**23 gennaio – 13 febbraio – 27 marzo**





***Segreteria Scientifica:***

**Dott. Francesco Azzola**

Università degli Studi di Milano

Dip. Scienze Biomediche, chirurgiche e odontoiatriche

IRCCS Istituto Ortopedico Galeazzi

Tel.: 02 503 19959

***Segreteria Organizzativa:***

**MJ Eventi** Sas, Firenze

Tel: 055 576856 - Fax: 055 5059360

E-mail: [eventi@mjeventi.eu](mailto:eventi@mjeventi.eu)

Web site: [www.mjeventi.com](http://www.mjeventi.com)

# PRESENTAZIONE DEL CORSO

Carissimo Collega,

si è recentemente conclusa la seconda edizione del Corso di Alta Formazione in Chirurgia Odontostomatologica Integrata tenuto da un gruppo di affiatati ed apprezzati relatori presso l'I.R.C.C.S. Istituto Galeazzi a Milano, organizzato con l'obiettivo di ampliare le conoscenze dei Partecipanti riguardo ai più frequenti interventi di chirurgia ambulatoriale praticati nell'attività professionale, in particolare in ambito di chirurgia orale, endodontica, parodontale e implantare.

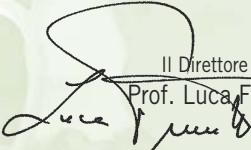
Il Corso, svolto in una serie di sei incontri, ha passato in rassegna le singole procedure chirurgiche seguendo una felice formula didattica che partendo dalle considerazioni biologiche arrivava per gradi all'illustrazione passo per passo di precisi e documentati protocolli chirurgici. La disponibilità dei Docenti a un colloquio continuo e informale con i partecipanti ha consentito ai presenti di apprendere le nuove nozioni in maniera migliore e di chiarire sul momento ogni dettaglio.

Le risposte ai questionari di gradimento distribuiti alla fine del Corso hanno confermato la soddisfazione dei Partecipanti e hanno evidenziato il loro desiderio di poter accedere a un Corso di livello superiore: ricevuto questo messaggio, abbiamo messo a punto e ti presentiamo questo **Corso 2015 di Alta Formazione in Chirurgia Parodontale Avanzata**, indirizzato a Colleghi che, come te, abbiano già una buona base teorico-pratica e vogliano avvicinarsi alle procedure chirurgiche parodontali più avanzate, in particolare alla chirurgia plastica e alla chirurgia rigenerativa parodontale.

Il Corso, organizzato in **3 incontri**, ciascuno di una giornata intera, il venerdì, si propone di illustrare le procedure chirurgiche parodontali più avanzate attraverso una parte di didattica frontale, seguita da attività pratiche su speciali simulatori realizzati allo scopo.

La formula didattica prescelta prevede che, nella sessione di didattica frontale, vengano discussi e illustrati nei dettagli le indicazioni, il rationale terapeutico, i risultati a lungo termine e le singole procedure step-by-step. In seguito, con l'ausilio di specifici simulatori, realizzati in base ad attenti studi, i Partecipanti potranno eseguire le diverse procedure con strumenti idonei di altissima qualità e sistemi d'ingrandimento messi a loro disposizione dall'organizzazione, sotto l'attento monitoraggio mio e di miei più stretti Collaboratori.

Data la particolare natura interattiva del Corso e allo scopo di garantire la massima fruibilità da parte dei **Discenti**, il loro **numero sarà necessariamente limitato**: mi auguro che, avendo suscitato il tuo interesse, tu ti iscriva tra i primi e conto quindi di vederti presto a Milano.

  
Il Direttore del Corso  
Prof. Luca Francetti



# 1° INCONTRO

**Venerdì, 23 gennaio 2015**

## **Lembi di accesso e chirurgia resettiva**

09.00-13.00

### **Sessione Teorica**

- Breve ripasso su diagnosi della parodontite, terapia causale e rivalutazione
- Analisi dei fattori di rischio
- Scelta del piano terapeutico
- Scelta dell'approccio chirurgico
- Razionale della chirurgia a lembo

13.00-14.00

### **Intervallo**

14.00-18.00

### **Sessione Pratica**

- Charting
- Lembo di accesso
- Chirurgia resettiva

# 2° INCONTRO



**Venerdì, 13 febbraio 2015**

## **Chirurgia rigenerativa parodontale**

09.00-13.00 **Sessione Teorica**

- Principi di guarigione in rigenerazione parodontale
- Lembi con preservazione di papilla
- Biomateriali in chirurgia parodontale
- Mantenimento igienico per il successo a lungo termine

13.00-14.00 **Intervallo**

14.00-18.00 **Sessione Pratica**

- Lembi con preservazione della papilla
- Simulazione dell'uso di sostituti ossei e proteine dello smalto

**2° Incontro - Venerdì, 13 febbraio 2015**



## 3° INCONTRO

Venerdì, 27 marzo 2015

### Chirurgia mucogengivale

09.00-13.00

#### Sessione Teorica

- Eziopatogenesi e prevenzione delle recessioni gengivali
- Lembi a spostamento coronale con e senza incisioni di svincolo
- Indicazione degli innesti connettivali, epiteliocnettivali e tecniche di prelievo
- Tecniche combinate di chirurgia mucogengivale e conservativa

13.00-14.00

#### Intervallo

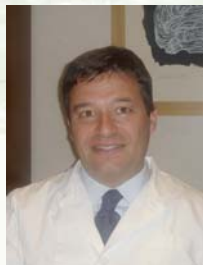
14.00-18.00

#### Sessione Pratica

- Lembi a spostamento coronale per recessioni singole
- Lembi a spostamento coronale per recessioni multiple
- Tecniche di prelievo dal palato



# I DOCENTI

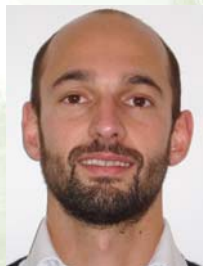


*Direttore del Corso*

## **Luca Francetti**

Laureato in Medicina e Chirurgia, specialista in Odontostomatologia, Socio Attivo della Società Italiana di Parodontologia e Implantologia della quale è stato Presidente per il biennio 2010-2011, Socio Attivo dell'European Academy of Osseointegration. Relatore in numerosi corsi e importanti congressi, è autore di oltre 120 pubblicazioni scientifiche su riviste internazionali e nazionali e di alcuni capitoli di libri.

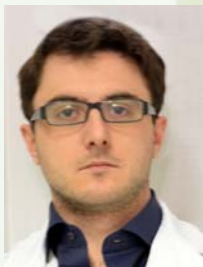
Dal 1997 Ricercatore Universitario presso l'Università degli Studi di Milano, è attualmente Professore Associato nella stessa Università, dove insegna Parodontologia e Implantologia nell'ambito di diversi corsi integrati per il Corso di Laurea Magistrale in Odontoiatria e Protesi Dentaria, per il Corso di Laurea in Igiene Dentale e per la Scuola di Specializzazione in Chirurgia Maxillo-facciale. Direttore della Scuola di Specializzazione in Chirurgia Odontostomatologica e del Centro per la Ricerca in Implantologia Orale dell'Università degli Studi di Milano, è responsabile dell'Area di Odontostomatologia della Clinica Odontoiatrica dell'Istituto Ortopedico Galeazzi all'interno del Dipartimento di Scienze Biomediche, Chirurgiche e Odontoiatriche dello stesso Ateneo.



## **Francesco Azzola**

Nato nel 1981, dopo la maturità scientifica si laurea a pieni voti in Odontoiatria nel 2005 presso l'Università degli Studi di Milano. Diplomato in Biomateriali all'Università di Parigi René Descartes nel 2006, si specializza in Chirurgia orale di nuovo a Milano nel 2011. Si occupa in prevalenza di parodontologia e riabilitazioni implanto-protesiche.

È autore di diverse pubblicazioni nazionali e internazionali. La sua attività clinica e di ricerca è dedicata alla Parodontologia, all'Implantologia e alla Protesi Implantare. Collabora attivamente con il Centro di Ricerca in Implantologia Orale dell'Università degli Studi di Milano, diretto dal Prof. Luca Francetti.



## **Stefano Corbella**

Laureato in Odontoiatria e Protesi Dentaria nel 2006. Ha conseguito il Dottorato di Ricerca in "Tecniche innovative in Implantologia Orale e Riabilitazione Implanto-protesica" presso l'Università degli Studi di Milano. Si è successivamente specializzato in Chirurgia Odontostomatologica presso il medesimo Ateneo. Professore a Contratto per II CdL in Igiene Dentale, pratica attività di Tutor presso la Clinica Universitaria dell'IRCCS Istituto Ortopedico Galeazzi, diretta dal Prof. Roberto Weinstein. Membro del Comitato Scientifico del Centro di Ricerca in Implantologia Orale dell'Università degli Studi di Milano diretto dal Prof. Luca Francetti. È autore di pubblicazioni nazionali e internazionali e di relazioni a congressi. Si dedica ad attività di ricerca e clinica prevalentemente in ambito implantare e parodontale.



## **Massimo Di Stefano**

Laureato con lode in Odontoiatria e Protesi Dentaria presso l'Università degli Studi di Milano nel 2005, vince la borsa di Studio della SIdP per il biennio 2008-2009. Master in Ciencias Odontológicas presso la Università Complutense di Madrid. Cultore della materia per l'insegnamento di Parodontologia dell'Università degli Studi di Milano, collabora attivamente con il Prof. Luca Francetti nell'attività didattica e di ricerca in ambito parodontale. È medico frequentatore del reparto di Parodontologia della Clinica Odontoiatrica dell'Istituto Ortopedico Galeazzi - IRCCS - Dipartimento di Scienze Biomediche, Chirurgiche e Odontoiatriche - Università degli Studi di Milano, diretta dal Prof. R.L. Weinstein.





## **Gaia Pellegrini**

Laureata con lode in Odontoiatria e Protesi Dentaria presso l'Università degli Studi di Milano nel 2006. Ha completato l'Externship Research Program in Periodontology presso la School of Dentistry, University of Michigan della durata di un anno (2007-2008); dottore di ricerca nel 2012 in Scienze Fisiopatologiche, Neuropsicobiologiche e Assistenziali del Ciclo della Vita presso l'Università degli Studi di Milano; attualmente titolare di assegno di ricerca presso il dipartimento di Scienze Biomediche, Chirurgiche e Odontoiatriche dell'Università degli Studi di Milano e con sede presso l'IRCCS Istituto Ortopedico Galeazzi, Milano (Tutor: Prof. Luca Francetti).

Autrice di articoli pubblicati su riviste internazionali e impattate, nell'ambito della parodontologia e implantologia. Relatrice a congressi in campo nazionale. Lavora come medico frequentatore presso l'IRCCS Istituto Ortopedico Galeazzi, Milano (gruppo CRIO) e come libero professionista a Bergamo.



## **Francesco Senna**

Laureato a pieni voti in Odontoiatria e Protesi Dentaria presso l'Università degli Studi di Milano nel 2005. Si specializza a pieni voti in Chirurgia Odontostomatologica nel 2008 presso la stessa Università.

Tutor presso il Pronto Soccorso e medico frequentatore del reparto di Chirurgia Orale presso la Clinica Odontoiatrica dell'Ospedale San Paolo di Milano negli anni 2006-2007, è attualmente frequentatore delle unità di Parodontologia, Implantologia e Chirurgia Orale presso la Clinica Odontoiatrica dell'IRCCS Istituto Ortopedico R. Galeazzi di Milano.

Nel 2014 completa un master europeo biennale in Medicina Estetica del volto tenuto presso la Scuola di Medicina Estetica ASPEM (Segrate).

# Informazioni generali



## Sede

### Aula Magna

IRCCS-Istituto Ortopedico Galeazzi

*Ingresso da*

Piazza Giustino Fortunato, 7

20161 Milano

<http://www.odontoiatriagaleazzi.it/>

## Segreteria Organizzativa

### MJ eventi Sas

Firenze - Tel: 055 576856

Fax: 055 5059360

E-mail: [eventi@mjeventi.eu](mailto:eventi@mjeventi.eu)

Web: [www.mjeventi.com](http://www.mjeventi.com)



## Provider ECM n. 95

### Forum pro Srl

Tel. 055 2326059 - Fax 055 2024237

E-mail: [segreteria@forumpro.it](mailto:segreteria@forumpro.it)

## Requisiti di ammissione

Il Corso è aperto a tutti coloro che sono in possesso dei titoli necessari all'esercizio della professione di Odontoiatra in Italia.

## Quota d'iscrizione

La quota d'iscrizione è pari a € 1.400,00= (IVA esclusa) e comprende i modelli didattici e l'utilizzo di strumentario chirurgico, suture, materiale didattico per rigenerazione parodontale e sistemi d'ingrandimento. Sono inoltre compresi due coffee-break e una colazione di lavoro per ogni incontro.

## Segreteria

La Segreteria, in sede di evento, osserverà il seguente orario: 8.00-18.30

## ECM

La partecipazione al Corso darà diritto alla figura professionale dell'Odontoiatria ad acquisire **crediti formativi ECM**. La certificazione attestante l'acquisizione dei crediti formativi sarà inviata dopo il completamento delle procedure ministeriali previste.

## Attestato di partecipazione

A tutti gli iscritti sarà rilasciato, in occasione del 3° incontro, un attestato di partecipazione.

## Badge nominale

A tutti gli iscritti, all'atto della registrazione, sarà rilasciata dalla Segreteria una card nominale che consentirà l'accesso ai lavori in occasione di tutti gli incontri.

### **Coffee-Break / Colazione di lavoro**

Due coffee-break e la colazione di lavoro saranno serviti nell'area espositiva in occasione di ogni giornata.



### **Hotel consigliati**

#### **LEONARDO DA VINCI Hotel**

Via Senigallia, 6 - 20161 Milano  
Tel: 02 64071-51 - Fax: 02 64074839-50  
E-mail: informazioni@leonardohotel.com

#### **ACCA PALACE**

Via Giovanni Nicotera, 9 - 20161 Milano  
Tel: 02 6466 239 - Fax: 02 6622 5699  
E-mail: info@accapalace.com

**NON SONO AMMESSE RIPRESE AUDIOVISIVE E SCATTI FOTOGRAFICI IN SALA**

### **Come raggiungere la sede del Corso:**

#### **Per chi arriva in auto:**

##### **In automobile da fuori città**

Dal tratto cittadino della Torino-Venezia, uscire a Cormano, prendere la direzione centro città, al secondo svincolo seguire direzione Bruzzano. L'Istituto è a circa 50 metri sulla sinistra.

##### **In automobile dalla città**

Da piazzale Maciachini prendere via Valassina e poi viale Fermi, uscire dal viale salendo verso destra sul cavalcavia che porta in via Vincenzo da Seregno, scesi dal cavalcavia l'Istituto si trova immediatamente sulla sinistra.

#### **Con i mezzi pubblici:**

Linee autobus n° 70, n° 52, n° 40, n° 41.  
Stazione Affori delle Ferrovie Nord.

#### **Per chi arriva in treno:**

Stazione ferroviaria Milano Centrale.  
Dalla Stazione Centrale - metropolitana n.3 (gialla) direzione "Comasina", fermata "AFFORI". Collegamenti con servizio Taxi.  
Tempo di percorrenza: 15 minuti.

#### **Per chi arriva in aereo, l'aeroporto più vicino è:**

Aeroporto Internazionale Milano Linate  
Collegamenti con servizio Taxi, tempo di percorrenza: 25 minuti.

#### **Taxi:**

Radio Taxi      Tel. 02 69 69  
Taxi Blu        Tel. 02 40 40

Si ringrazia  
per il contributo educativo non vincolante



Segreteria Organizzativa:

MJ Eventi Sas Tel. 055 576856 • Fax 055 5059360 • E-mail: [eventi@mjeventi.eu](mailto:eventi@mjeventi.eu)

