

CORSO ANNUALE TEORICO-PRATICO IN PARODONTOLOGIA E IMPLANTOLOGIA 2022

**7 incontri di 2 gg
da febbraio a novembre**

ACCREDITATO ECM

RELATORE

DR. MAURIZIO MAZZELLA

Relatori Ospiti

DR. ALDO MAZZELLA

DR. CARMINE PORCIELLO

DR. PASQUALE ACETO



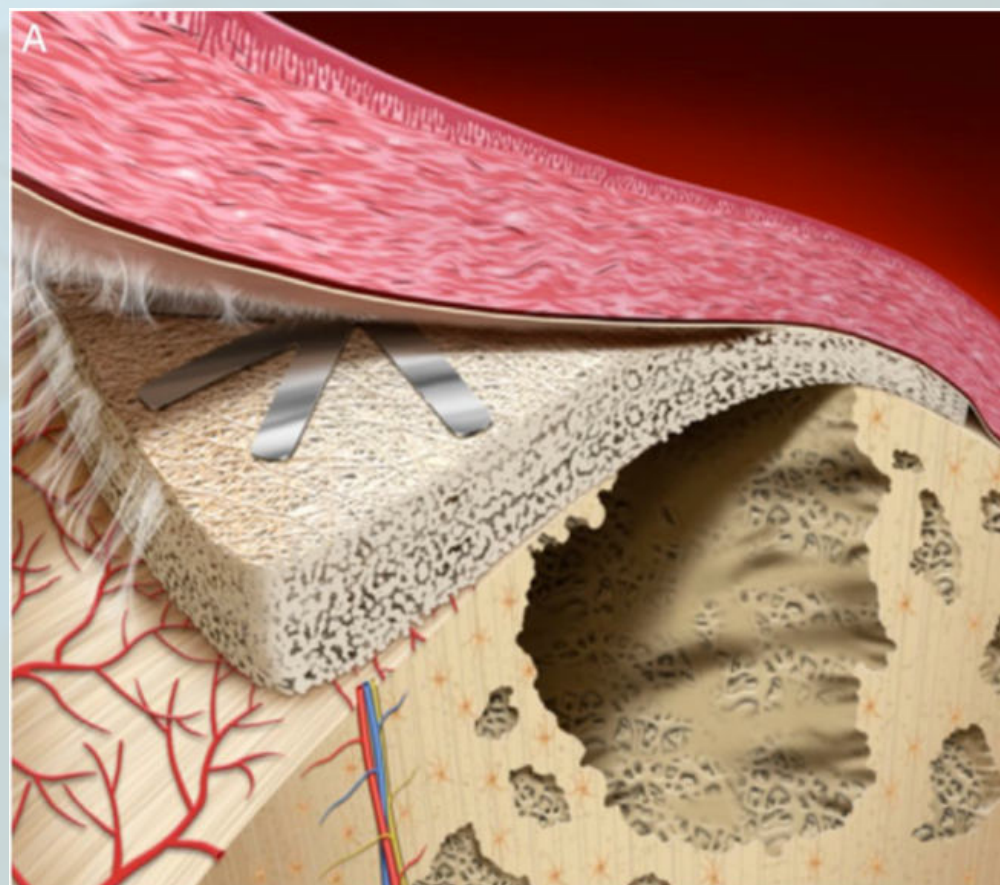


CORSO ANNUALE TEORICO-PRATICO IN PARODONTOLOGIA E IMPLANTOLOGIA

**Rivolto a ODONTOIATRI.
Il primo incontro è rivolto anche a IGIENISTI DENTALI**



Acquisizione al microscopio



Microscopia dei tessuti



CORSO ANNUALE TEORICO-PRATICO IN PARODONTOLOGIA E IMPLANTOLOGIA

PRESENTAZIONE

Il Corso è rivolto agli Odontoiatri che si dedicano o intendano dedicarsi alla Parodontologia e Implantologia, desiderino acquisire le competenze necessarie all'esecuzione di un trattamento clinico diagnostico e chirurgico di eccellenza secondo le tecniche scientificamente documentate, supportate e sostenute. Particolarmente indicato per Odontoiatri che già praticano la terapia parodontale e implantare, ma che vogliono perfezionare e semplificare i protocolli e per Odontoiatri giovani, meno esperti, che vogliono fissare e imparare le tecniche e le procedure più indicate.

Durante il Corso saranno fornite le nozioni per effettuare una corretta diagnosi, decidere la terapia specifica sulla base di protocolli clinici e strategie non chirurgiche o chirurgiche adeguate per affrontare in sicurezza ciascuna fase del trattamento Parodontale e Implantare.

Alla luce delle più recenti acquisizioni della Parodontologia e Implantologia, saranno trattati argomenti molto innovativi, supportati dalla letteratura.

Le esercitazioni pratiche offriranno l'opportunità di testare le tecniche e lo strumentario, sperimentando manualmente tutte le procedure di un trattamento corretto.

È inoltre offerta la possibilità di partecipare, durante gli Incontri, a sessioni cliniche in studio per constatare personalmente ciò che è stato esposto nelle sessioni teoriche.

Gli Igienisti Dentali possono partecipare al I incontro sul tema "Terapia parodontale non chirurgica".

**Il Corso è accreditato ECM
sia per Odontoiatri che per Igienisti Dentali.**

CORSO ANNUALE

Dr. Mazzella

M a u r i z i o



Laurea con lode in Odontoiatria e Protesi Dentaria, Tesi con dignità di stampa, presso l'Università degli studi di Napoli Federico II nel 1997.

Socio Attivo della Società Italiana di Parodontologia e Implantologia SIdP dal 2018 e membro della Commissione Editoriale per il biennio 2020-2021; Relatore e Coordinatore nel 2019 e 2020 dello Study Club SIdP Napoli.

Master II Livello in Parodontologia patrocinato dalla SIdP 2012-2014 Università degli studi di Siena (Dir. Prof. M. de Sanctis). Perfezionamento I-II Livello in Patologia delle Mucose Orali 1997/98-1999/00 presso l'Università degli studi di Napoli Federico II (Dir. Prof. E. Bucci).

Clinical Prosthetic Training Course Branemark System 1998.

Postgraduate in Periodontology 2002 Berna University School of Dental Medicine Prof. N. K. Lang e Dott. P. Cortellini

Corso Annuale di Odontoiatria Protetica 2015 AIOP.

Corso Annuale 2019 di Perfezionamento in Implantologia Avanzata Prof. M. Simion.

International Member of American Academy of Periodontology AAP dal 2018.

Relatore e moderatore del progetto Study Club in Implantologia della Nobel Biocare 2016.

Perfezionamento in Chirurgia Implantare Computer Guidata e workflow digitale Univ. degli Studi di Ferrara Dir. Prof. L. Trombelli, Prof. G. Schincaglia 2016/17.

Continuing Dental Education Programs New York University College of Dentistry: Stage in Implantology & Oral Rehabilitation 2009.

International Member dell'American Academy of Periodontology.

Relatore in Congressi e Corsi di aggiornamento in Italia; autore di pubblicazioni scientifiche su riviste nazionali e in tema di Parodontologia e Implantologia.

Esercita la sua attività di libero professionista, dedicandosi esclusivamente alla Parodontologia, Implantologia e Odontoiatria Ricostruttiva, in Napoli dal 1998.



Visita il nostro sito
WWW.MAURIZIOMAZZELLA.IT



RELATORI OSPITI

Laureato "con Lode" in Igiene Dentale nel nuovo ordinamento presso l'Università degli studi di Napoli "Federico II".

Dal 2003 esercita la libera professione come Igienista Dentale, occupandosi in particolare di Igiene dentale, Training e istruzione di Igiene orale, Terapia Parodontale Non Chirurgica Minimamente Invasiva con GBT, Terapia di Supporto Parodontale, Implantare e Ortodontica, Prevenzione pedodontica, Sbiancamento dentale professionale, Programmazione gestionale del paziente, Comunicazione & Strategia manageriale per gli studi Odontoiatrici.

Post-graduate "Foundation Course Periodontology", at Università di Pisa.

Post-graduate "Advance in Dental Hygiene and Oral Care", at University at Buffalo "NY".

Post-graduate Management & Marketing in Odontoiatria, Università Vita Salute San Raffaele Milano.

Corsista del Dental Marketing, Comunicazione Persuasiva & Neuroscienze La Sapienza Roma.

È Opinion Leader della Blancone IDS per lo Sbiancamento dentale in Campania, è Socio ordinario "Igienista" della Società Italiana di Parodontologia e Implantologia (SIIP), è Socio affiliato della Buffalo Dental Hygiene Association (BDHA), ed è socio ordinario dell'Associazione Igienisti Dentali Italiani (AIDI).



Aldo Mazzella

Laureato in Odontoiatria e Protesi dentaria nel 2004 presso l'Università degli Studi di Napoli "Federico II".

Ha conseguito il Master di II livello in Parodontologia presso l'Università degli Studi di Siena, direttore Prof. Massimo de Sanctis.

Ha frequentato il Corso di Parodontologia Chirurgica diretto dal Dott. Guerino Paolantoni.

Ha frequentato il Corso Annuale di Odontoiatria Protesica dell'AIOP.

Ha frequentato il Corso Annuale di Endodonzia diretto dal Dott. Nello Mollo.

Ha frequentato il Corso Annuale di Parodontologia diretto dal Prof. Francesco Cairo.

Ha frequentato il Corso annuale di Osteointegrazione e Rigenerazione ossea diretto dal Prof. Massimo Simion.

Ha frequentato il Corso di Chirurgia Plastica Parodontale e Rigenerativa su denti e impianti diretto dal Prof. Francesco Cairo.

Socio Ordinario SIIP dal 2002.

Socio Ordinario AIOP dal 2012.

Socio Ordinario AIE dal 2017.

Autore di diverse pubblicazioni su argomenti parodontali e implantari su riviste nazionali.



Carmine Porciello

Laureato "con lode" in Odontoiatria e Protesi Dentaria presso l'Università degli Studi della Campania "Luigi Vanvitelli".

Ha conseguito "con lode" la Specializzazione in Ortognatodonzia presso l'Università degli Studi della Campania "Luigi Vanvitelli".

Ha ottenuto la Certificazione di Eccellenza in Ortodonzia IBO (Italian Board of Orthodontics) ed EBO (European Board of Orthodontics).

È socio attivo della Società Italiana di Ortodonzia (SIDO) e dell'Accademia Italiana di Ortodonzia (AIDOR).

È iscritto alla Società Europea di Ortodonzia (EOS).

Collabora con l'Università degli Studi della Campania "Luigi Vanvitelli" in qualità di istruttore clinico sulla tecnica Straight-Wire Mirabella (SWM) nel reparto di Ortognatodonzia diretto dalla Prof.ssa Letizia Perillo.

Coordinatore dello User Meeting SWM in Campania fondato dal Dott. A. Davide Mirabella.

È autore di diverse pubblicazioni e contributi scientifici di interesse ortognatodontico in contesti nazionali e internazionali.



Pasquale Aceto



CORSO ANNUALE TEORICO-PRATICO IN PARODONTOLOGIA E IMPLANTOLOGIA

1° INCONTRO 18-19 febbraio 2022

TERAPIA PARODONTALE NON CHIRURGICA



- anatomia e fisiologia del tessuto parodontale
- eziopatogenesi della malattia parodontale, rischio del paziente
- esame clinico: uso corretto della sonda parodontale, caratteristiche del tessuto osseo e gengivale, esame radiografico. PSR-Rx-Foto-Charting-PRA
- inquadrare il paziente parodontale: valutazione dei fattori di rischio
- la nuova classificazione della gengiviti, malattie parodontali e implantari
- processi decisionali: il piano di trattamento preliminare, terapia non chirurgica
- la tasca parodontale: motivazionale del paziente, terapia meccanica conservativa, tecnica sonica - ultrasonica levigatura -Air Flow
- lo strumentario parodontale, Procedura Minimamente Invasiva non Chirurgica (MINST)
- l'opzione farmacologica
- la rivalutazione parodontale processi decisionali, impostazione e motivazione del trattamento chirurgico
- Timing di richiamo del paziente in relazione al rischio personale, al controllo dell'igiene orale

con
Aldo Mazzella

1° INCONTRO

RIVOLTO ANCHE A IGIENISTI DENTALI



CORSO ANNUALE TEORICO-PRATICO IN PARODONTOLOGIA E IMPLANTOLOGIA

2° INCONTRO

 18-19 marzo 2022

TERAPIA PARODONTALE CHIRURGICA: SESTANTI ANTERIORI VS POSTERIORI



- la terapia parodontale chirurgica:
 - tecniche chirurgiche e lembi.
- la chirurgia conservativa:
 - lembo di accesso.
- la chirurgia resettiva:
 - tecniche di sutura
 - guarigione delle ferite.
- rapporti tra Protesi e Parodontologia
 - concetto di ampiezza biologica.

2° INCONTRO



CORSO ANNUALE TEORICO-PRATICO IN PARODONTOLOGIA E IMPLANTOLOGIA

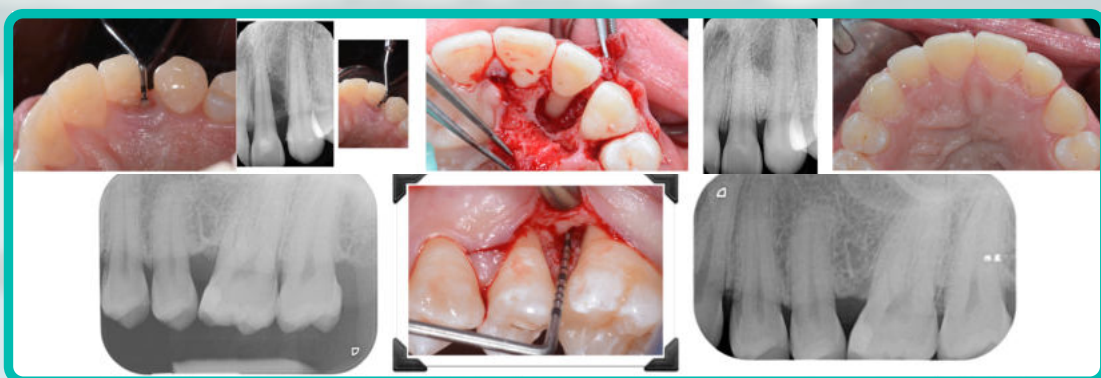
con

Carmine Porciello

3° INCONTRO

 29-30 aprile 2022

TERAPIA PARODONTALE CHIRURGICA RIGENERATIVA



- chirurgia rigenerativa, lembo per accesso con preservazione delle papille, MIST e M-MIST
- GTR con membrane riassorbibili e non riassorbibili:
 - la terapia ricostruttiva dei difetti infraossei
 - criteri di selezione dei biomateriali: sostituti ossei, GTR, amelogenine.
- il trattamento delle selle edentule
- rapporti fra Endodonzia e Parodontologia
- rapporti tra Protesi e Parodontologia

3° INCONTRO



con
Pasquale Aceto

CORSO ANNUALE TEORICO-PRATICO IN PARODONTOLOGIA E IMPLANTOLOGIA

4° INCONTRO

 13-14 maggio 2022

CHIRURGIA DI COPERTURA DELLE RECESSIONI GENGIVALI



- la chirurgia mucogengivale e plastica parodontale
- recessioni singole e multiple:
 - innesti liberi, lembi, tecniche bilaminari,
- rapporti tra Ortodonzia e Parodontologia.
- rapporti tra Protesi e Parodontologia


4° INCONTRO



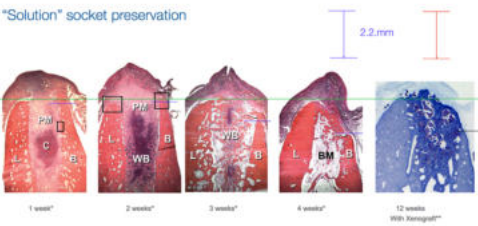
CORSO ANNUALE TEORICO-PRATICO IN PARODONTOLOGIA E IMPLANTOLOGIA

5° INCONTRO 24-25 giugno 2022

BIOLOGIA OSSEA E OSTEOINTEGRAZIONE, IMPLANTOLOGIA IMMEDIATA, POST-ESTRATTIVA O RITARDATA



"Solution" socket preservation



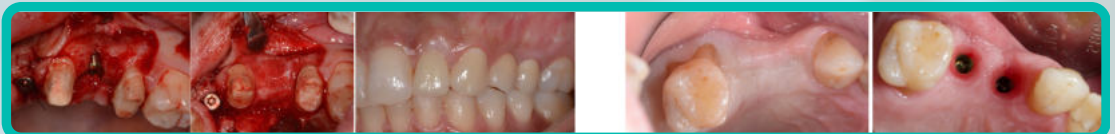
2.2mm

CLINICAL DECISION AT THE TIME OF TOOTH EXTRACTION

- Socket Preservation
- Type I: Implant placement at the same surgical procedure
- Type II: Early Implant Placement (4-8 weeks of healing)
- Type III: Late Implant Placement (12-16 weeks of healing)
- Type IV: Delayed Implant Placement (>16 weeks of healing)

Hammerle - ITI consensus conference 2004

RIGENERAZIONE OSSEA SU IMPIANTI: INCREMENTI VERTICALI ED ORIZZONTALI, GESTIONE DEI TESSUTI MOLLI



- la soluzione implantare nel paziente sano e/o post-parodontale:

- posizione tridimensionale degli impianti: profondità mesio-distale, vestibolo-linguale,
- tecniche di ricostruzione ossea,
- GBR in implantologia.

- tecniche di incremento del tessuto molle:

- tecniche di ricostruzione dei tessuti molli e la gestione delle aree estetiche.

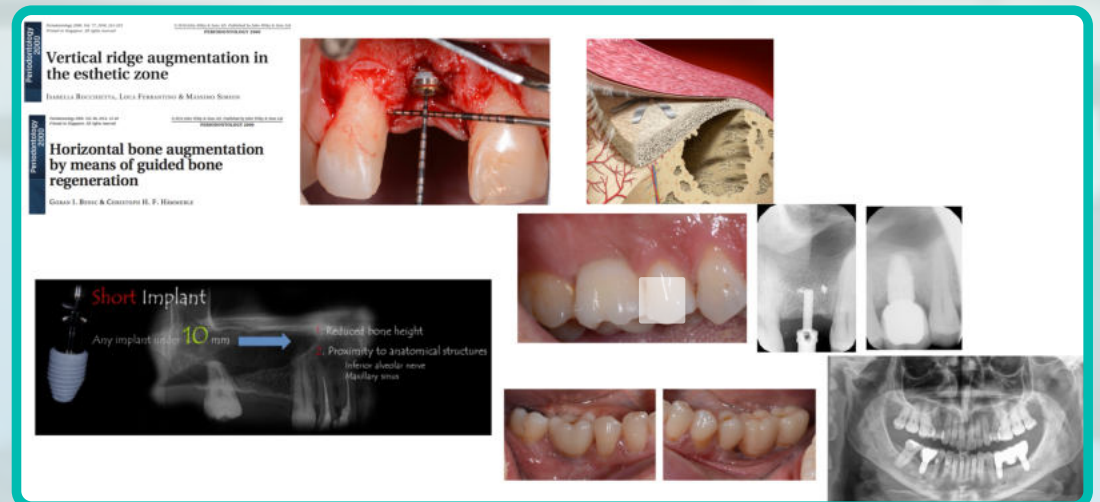
5° INCONTRO



CORSO ANNUALE TEORICO-PRATICO IN PARODONTOLOGIA E IMPLANTOLOGIA

6° INCONTRO 23-24 settembre 2022

IMPLANTOLOGIA IN AREA ANTERIORE E ESTETICA: RIGENERAZIONE OSSEA VERTICALE E ORIZZONTALE, - IN AREA POSTERIORE: RIALZO DEL SENO MASCELLARE, IMPIANTO CORTO



- rigenerazione ossea verticale e orizzontale GBR
- collocazione dei tessuti molli
- rialzo del seno mascellare, rigenerazione verticale-orizzontale mandibolare o impianti corti
- Protesi implantare cementata o avvitata
- rapporti e tipologia di Protesi cementata o avvitata e Impianti

6° INCONTRO



CORSO ANNUALE TEORICO-PRATICO IN PARODONTOLOGIA E IMPLANTOLOGIA

SEDE DEL CORSO

Studio Odontoiatrico Dott. Maurizio Mazzella
CC. Il Molino 4° piano, SS Appia 7 bis. S. Antimo (NA) 80029

ORARIO DEL CORSO Venerdì (9.00-13.00) e Sabato (9.00-18.00)

COSA SI IMPARA

- esame clinico e pratico, formulare una corretta diagnosi parodontale e pre- e post-implantare;
- porre sotto controllo l'infezione parodontale e perimplantare;
- applicare procedure parodontali e implantari rigenerative e correttive e selezionare tecniche chirurgiche e biomateriali più indicati al singolo caso clinico;
- impostare un programma di prevenzione della recidiva della malattia parodontale e perimplantare sulla base dei fattori di rischio individuali;
- Il programma è progettato con un forte orientamento pratico per permettere ad ogni partecipante (dal principiante al più esperto) di trasferire nella propria attività professionale le nozioni apprese.
- 70% sessioni teoriche con analisi della letteratura scientifica a supporto, vide-o proiezione di chirurgie e filmati didattici, discussione di casi clinici;
- 30% sessioni pratiche durante le quali i partecipanti assisteranno a procedure eseguite dal vivo dal relatore, potranno esercitarsi su simulatore e trattare personalmente propri pazienti, previo consenso di questi ultimi, sotto la guida del relatore e del suo team.

COSTI

Il programma è costituito da **tre moduli** suddivisi in sette incontri a numero limitato di partecipanti.

Il **modulo 1** è aperto anche a Igienisti Dentali.

I **moduli 2 e 3** sono rivolti a Odontoiatri.

Gli Odontoiatri possono iscriversi all'intero percorso formativo oppure frequentare singoli moduli.

Gli Igienisti Dentali possono partecipare al I modulo sul tema *Terapia parodontale non chirurgica*

ODONTOIATRA E IGIENISTA DENTALE

- modulo 1 (1 incontro: terapia non-chirurgica per Igienisti e Odontoiatri) € 800 + IVA
- modulo 2 (4 incontri: 3 Parodontologia + modulo 1) € 3.500 + IVA
- modulo 3 (7 incontri: 1 Terapia Non-Chirurgica + 3 Parodontologia + 3 Implantologia) € 4.500 + IVA

La quota comprende inoltre i simulatori per le esercitazioni.

INFORMAZIONI

COORDINAMENTO GENERALE

MJ Eventi Sas Tel.: +39 055 576856
E-mail: eventi@mjeventi.eu
Via del Gelsomino 20 - 50125 Firenze

INFO E ISCRIZIONI

Sig.ra Teresa Mazzella tel. +39 081 7102227
e-mail: odontoiatricomazpro@libero.it
Studio Specialistico di Odontoiatria e Protesi Dentaria
Face and Dental CARE

INFO E ISCRIZIONI

Sig.ra Teresa Mazzella tel. +39 081 7102227
e-mail: odontoiatricomazpro@libero.it
Studio Specialistico di Odontoiatria e Protesi Dentaria
Face and Dental CARE

COORDINAMENTO GENERALE

MJ Eventi Sas Tel.: +39 055 576856
E-mail: eventi@mjeventi.eu
Via del Gelsomino 20 - 50125 Firenze